

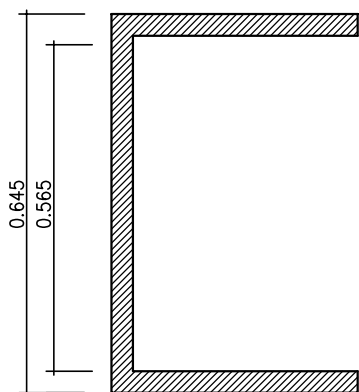
Sede Legale: via Mercantini, n. 12 - 57023 Cecina (Li)  
Amm.ne e Deposito : via Metauro, n. 29/a - 57010 San Pietro in Palazzi (Li)

### scheda O3A

#### OSSARIO PREFABBRICATO IN C.A.V. VOCE DI CAPITOLATO

Fornitura e posa in opera di ossari prefabbricati in c.a.v. con apertura laterale, portanti ed autoincasseranti, di misure interne: lunghezza 0,56 m, profondità 0,36 m ed altezza 0,27 m; rispondenti all'art. 76 del D.P.R. 10 settembre 1990 n. 285 recante norme per la tumulazione;

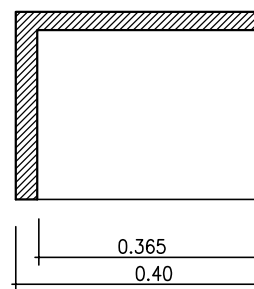
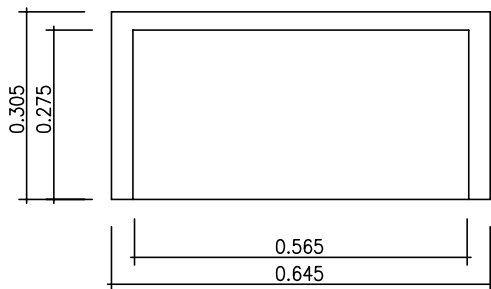
gli ossari vengono assemblati in file e colonne, e sigillati previo il posizionamento di barre di armatura, verticali e orizzontali, annegate in getti di calcestruzzo a completamento dell'opera.



← pianta

↖ prospetto frontale

↘ sezione



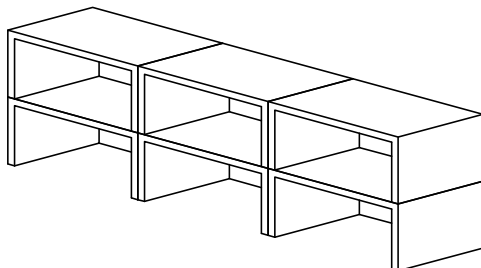
nell'assemblaggio in file e colonne occorre tener conto delle tolleranze dimensionali e dell'accostamento orizzontale e verticale secondo le seguenti indicazioni:

$$Lt = (64 \times Nc) + [(0,5 \times (Nc - 1))] ; \text{ in cm}$$

$$Ht = (30 \times Nf) + [(0,5 \times (Nf - 1))] ; \text{ in cm}$$

in cui:

Lt lunghezza totale  
Ht altezza totale  
Nc numero colonne  
Nf numero file



peso del manufatto 60 kg circa

